

# Landgut Stober Kontor GmbH & Co.

Nr.: FORLIANCE-71887/2022

Das Zertifikat bescheinigt, dass die  
Treibhausgasemissionen in Höhe von  
**271 Tonnen CO<sub>2</sub>-Äquivalenten**

für den Zeitraum 2020 – 2021 kompensiert werden  
durch das hochwertige Klimaschutzprojekt

## **CliMates. Deutschland & Brasilien:**

CliMates ist die Kombination eines einzigartigen Aufforstungsprojekts in Deutschland mit einem international anerkannten REDD+-Projekt zugunsten der ländlichen Entwicklung in Tansania. CliMates bietet die Möglichkeit, einzigartige Ökosysteme wiederherzustellen und zu schützen, gleichzeitig Menschen in Entwicklungsländern zu unterstützen und Wälder in Deutschland aufzubauen.

Bonn, 22.06.2022

Andreas Schnall  
Managing Director

Dirk Walterspacher  
Managing Director





**Bilanzgrenzen und Datenqualität**

Bilanziert wird der Geschäftsbetrieb des Jahres 2021. Der ganzheitliche Ansatz berücksichtigt Emissionen der Scopes 1-3. Die organisatorische Grenze umfasst die außerprojektliche Geschäftstätigkeit des Hotels im angegebenen Bilanzierungszeitraum.

**Bilanzierung**

Standard: Nach GHG Protocol  
Zeitraum: Jan-Dez 2021  
Emissionsfaktoren: DEFRA, Ecoinvent

**Kontakt**

Ansprechpartner: Kars Meijboom  
Durchführung: FORLIANCE, Bonn  
Datum Fertigstellung: 03.06.2022

**Zusammensetzung des Corporate Carbon Footprint**

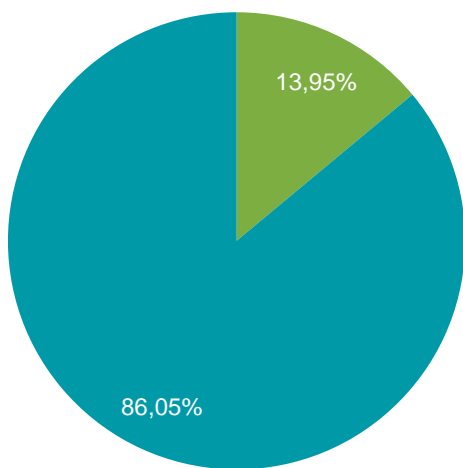
Scope 1	CO <sub>2</sub> e	Scope 2	CO <sub>2</sub> e	Scope 3	CO <sub>2</sub> e
<b>Direkte Emissionen</b>		<b>Indirekte Emissionen aus externen Energiequellen</b>		<b>Weitere indirekte Quellen</b>	
Stationäre Verbrennung	13,005 t	Eigenversorgung	/	Eingekaufte Waren und Dienstleistungen	60,817 t
Fuhrpark	0,698 t	Ökostrom extern	/	Strom- und energiebezogene Emissionen	11,460 t
				Transport und Verteilung	5,401 t
				Mitarbeitermobilität	2,701 t
				Dienstreisen	0,233 t
				Produzierter Abfall	3,884 t
				Biogene CO <sub>2</sub> -Emissionen	0,035 t
<b>Summe</b>	<b>13,703 t</b>	<b>Summe</b>	<b>/</b>	<b>Summe</b>	<b>84,496 t</b>

**Landgut Stober**

Das Landgut Stober ist ein nachhaltiges Hotel und eine nachhaltige Tagungs- und Eventlocation. Die für den Bilanzierungszeitraum berechneten Emissionen betragen:

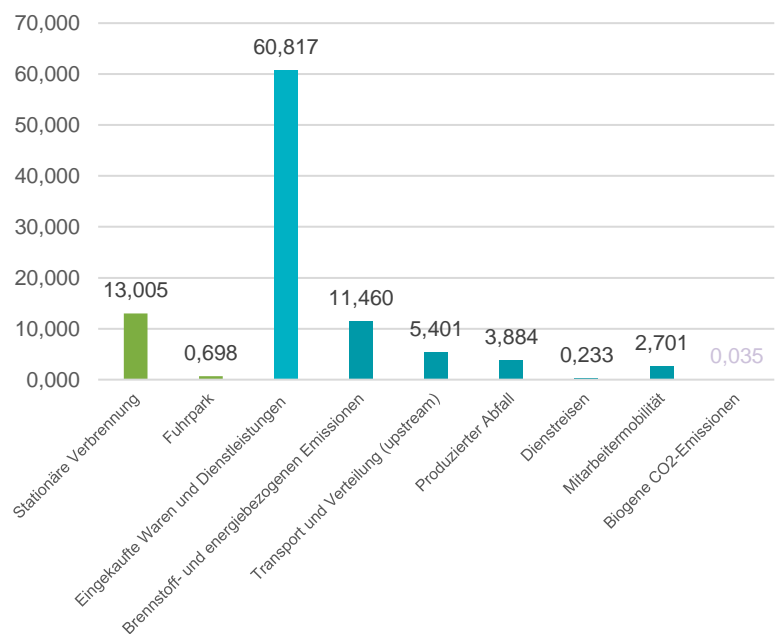
**98,199 t CO<sub>2</sub>e**

**117,839 t CO<sub>2</sub>e**  
incl. 20 % Sicherheitspuffer



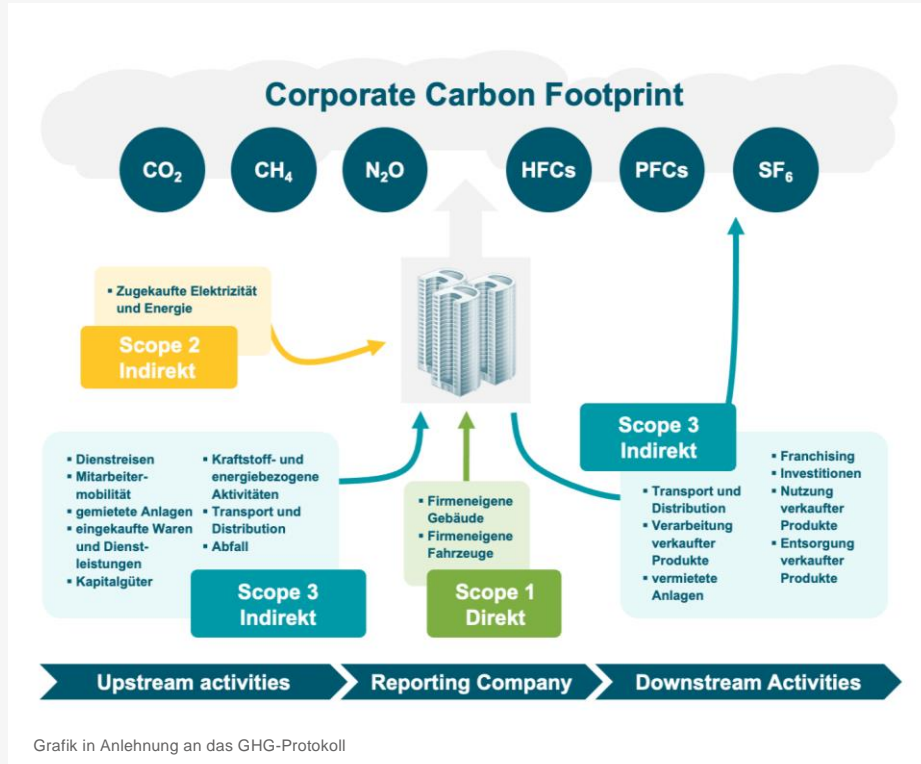
■ Scope 1 ■ Scope 2 ■ Scope 3

**t CO<sub>2</sub>e**





Methodik des GHG-Protokolls



Das Prinzip der Scopes basiert auf der Unterscheidung von direkten und indirekten Emissionsquellen. **Direkte Emissionen** sind Emissionen aus Quellen, die das Unternehmen entweder besitzt oder unmittelbar kontrolliert. **Indirekte Emissionen** sind Emissionen, die in Folge der Unternehmensaktivitäten entstehen, aber dem Besitz oder der Kontrolle eines Dritten unterliegen. **Scope 1** sind alle Emissionen, die direkt im Unternehmen anfallen. **Scope 2** sind alle indirekten Emissionen, die für die Energiebereitstellung des Unternehmens entstehen. Also solche Emissionen aus zugekaufter Elektrizität und Wärmeenergie. **Scope 3** sind alle weiteren Emissionen, die in Folge der Unternehmensaktivitäten entstehen, aber dem Besitz oder der Kontrolle eines Dritten unterliegen.

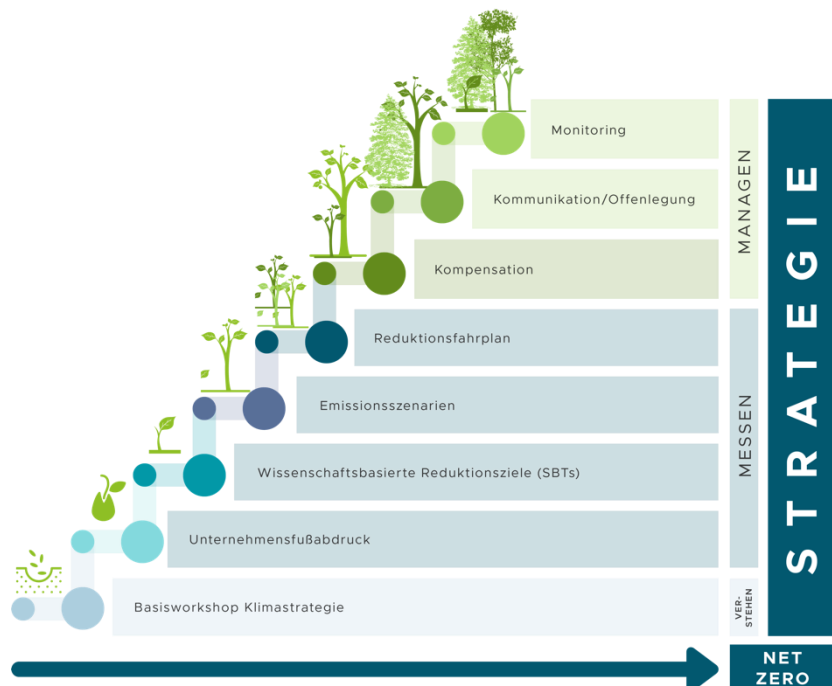
Ganzheitlicher Ansatz einer Klimastrategie

Schritte zu einer unternehmerischen Klimastrategie

Diese Grafik zeigt die verschiedenen Stufen einer umfassenden Klimaschutzstrategie:

Basis-Workshop, Corporate Carbon Footprint, Reduktionsmaßnahmen, Kompensation, Kommunikation und Monitoring bilden dabei wesentliche Bausteine.

FORLIANCE berät und unterstützt Sie individuell, um Ihre unternehmerischen Klimaziele zu erreichen.



KLIMASCHUTZPROJEKT

# Re-Spire Westerwald

Aufbau von klimaresilienten Mischwäldern durch Wiederaufforstung und Förderung der Naturverjüngung auf ehemals bewaldeten Flächen, die durch die Folgen des Klimawandels in den letzten Jahren geschädigt worden sind



## ALLGEMEINE PROJEKTINFORMATION

<b>Projekttyp</b>	Wiederaufforstung
<b>Land</b>	Deutschland
<b>Projektfläche</b>	94,85 ha
<b>Emissionsreduzierung</b>	29.490,68 t CO <sub>2</sub>
<b>Standards</b>	ISO 14064-2, FSC



## ÜBER DIESES PROJEKT

Die Projektfläche befindet sich im pfälzischen Teil des Westerwaldes und wurde seit 2018 durch Stürme, Dürren und Borkenkäfer massiv geschädigt. Durch die Etablierung und langjährige Pflege von klimatoleranten Baumarten und ein angepasstes Wildtiermanagement soll sichergestellt werden, dass auf diesen Flächen ein robuster Mischwald entsteht, der langfristig Kohlenstoff speichert, hochwertigen Lebens- und Naherholungsraum bietet und Biodiversität fördert.

Die nachhaltige Bewirtschaftung des Waldes durch selektive Holzentnahme schafft außerdem Arbeitsplätze in den Forstbetrieben vor Ort und ermöglicht ein langfristiges Einkommen für die waldbesitzenden Kommunen. Die Bewirtschaftung der Projektflächen ist nach dem FSC Standard zertifiziert.

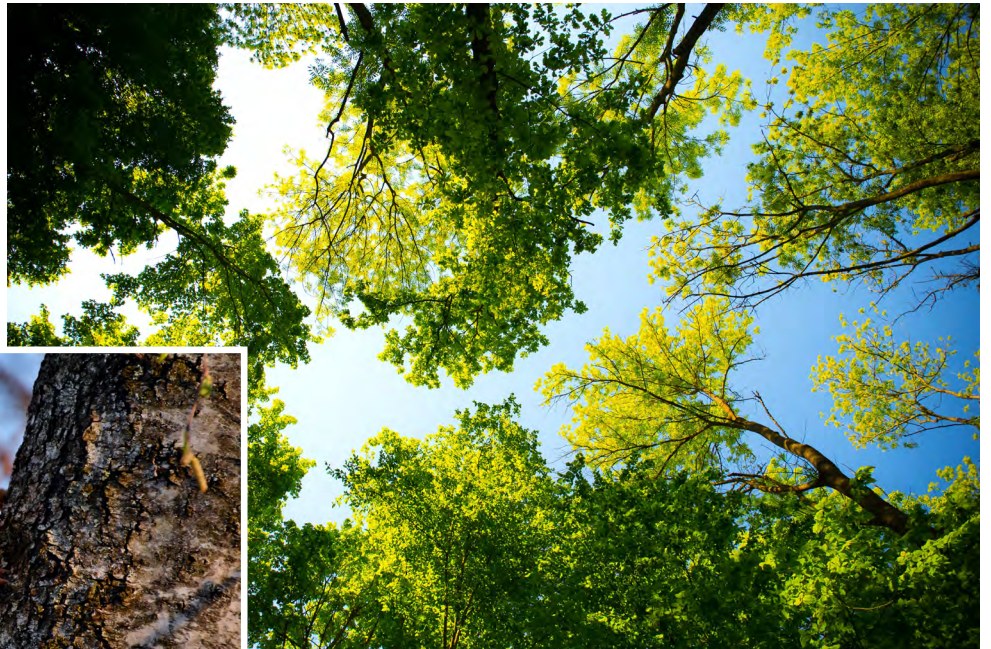
Das Projekt Re-Spire Westerwald ist das erste Waldklimaschutzprojekt in Deutschland, das nach den anerkannten Prinzipien und Kriterien und unter Anwendung der erprobten Instrumente aus dem freiwilligen Kohlenstoffmarkt entwickelt wurde; es bietet damit die gleiche Qualität und Reputationssicherheit wie vergleichbare Kompensationsprojekte aus dem Ausland.



**Benno Fuchs**  
Director Partnerships

FORLIANCE bietet Unternehmen erfolgreiche Lösungen für den Klimaschutz. Hierzu entwickelt unser Team aus internationalen Expert:innen gemeinsam mit Ihnen individuelle Klimaschutzstrategien und -projekte – seit 20 Jahren.

**KONTAKTIEREN SIE UNS!**



## WIRKUNGEN

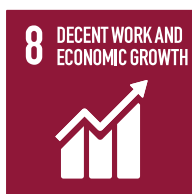
### Gesellschaftlicher Nutzen

- Entstehung eines vielfältigen Naherholungsgebietes für lokale Bevölkerung
- Langfristige Sicherung von Arbeitsplätzen
- Förderung der nachhaltigen Produktion des umweltfreundlichen Baustoffes Holz
- Aufbau von Bildungsangeboten in der Natur für ansässige Kindergärten und Schulen

### Ökologischer Nutzen

- Entnahme und langfristige Speicherung von Kohlendioxid aus der Atmosphäre
- Entstehung eines qualitativ hochwertigen Lebensraumes für eine größere Artenvielfalt in Flora und Fauna
- Verbesserung der Bodenfruchtbarkeit durch kleinräumige Baumartenmischung
- Regulierung und Reinigung von Wasser und Luft

Dieses Projekt konzentriert sich auf folgende Sustainable Development Goals:



### KOMMUNIKATIONS-MATERIAL

- Projektbeschreibung
- Hintergrundinformation
- Projektbesuch möglich
- Bilder

KLIMASCHUTZPROJEKT

# Paranuss Regenwald REDD+ Projekt

Schutz des Waldes in der  
biodiversitätsreichsten Region Perus



## ALLGEMEINE PROJEKTINFORMATION

<b>Projekttyp</b>	REDD+
<b>Land</b>	Peru
<b>Projektfläche</b>	300.000 ha
<b>Emissionsreduzierung</b>	64.668.764 t CO <sub>2</sub>
<b>Standard</b>	Verified Carbon Standard, Climate, Community & Biodiversity Standards



## PROJEKTGESCHICHTE

Das Paranuss-Regenwald-REDD+-Projekt schützt 300.000 Hektar des reichsten Primärregenwaldes im Südosten Perus. Der Wald bietet Lebensraum für mehr als 2.400 bedrohte Tier- und Pflanzenarten. Die lokale Bevölkerung profitiert von einem intakten Waldökosystem, das sie für die traditionelle Ernte von Paranüssen nutzen kann. Darüber hinaus stellt der Verkauf von CO<sub>2</sub>-Zertifikaten eine weitere Einnahmequelle dar und ermöglichte beispielsweise die Finanzierung einer Nussverarbeitungsanlage.

Die Gemeindemitglieder werden in nachhaltigen Management- sowie Ernte-techniken geschult und erhalten zusätzliche unternehmerische Förderung zur Verbesserung des Marktzugangs. Des Weiteren werden sie bei der Stärkung sowie Durchsetzung ihrer Landrechte unterstützt.



**Benno Fuchs**  
Manager Sales Climate Solutions

FORLIANCE bietet Unternehmen erfolgreiche Lösungen für den Klimaschutz. Hierzu entwickelt unser Team aus internationalen Expert:innen gemeinsam mit Ihnen individuelle Klimaschutzstrategien und -projekte – seit 20 Jahren.

**KONTAKTIEREN SIE UNS!**



**UNSER  
BEITRAG**

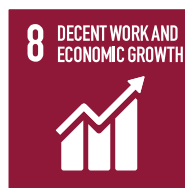
**Soziale  
Auswirkungen**

- Stärkung der Managementkapazitäten der Konzessionäre für Paranüsse in Brasilien
- Verbesserung der Erträge der Erntemaschine durch Investitionen in Mehrwertprodukte
- Verbesserung der Lebensqualität der Gemeindemitglieder in der Projektzone
- Beschäftigungsangebot für die Familien der Konzessionäre für Paranüsse auch außerhalb der Saison
- Implementierung eines Systems von Mikrokrediten

**Ökologische  
Auswirkungen**

- Lebensraum von mehr als 2.400 einheimischen Pflanzenarten
- Schutz von 9 gefährdeten und gefährdeten Flora- und Faunaarten
- Aufrechterhaltung der Integrität der biologischen Vielfalt zwischen Projektgebiet und Umgebung
- Schaffung vernetzender Korridore

Dieses Projekt konzentriert sich auf folgende Sustainable Development Goals:



**KOMMUNIKATIONS-  
MATERIAL**

- Projektbeschreibung
- Projektbesuch möglich
- Hintergrundinformation
- Bilder